

身障 いわて



社会福祉法人岩手県身体障害者福祉協会
岩手県障がい者社会参加推進センター

【電話】019(637)7636 【FAX】019(637)7626

〒020-0831

盛岡市三本柳 8-1-3 ふれあいランド岩手内

発行人 藤井 公博

第109号 令和2年 4月 1日 発行

Eメール fks-hon01@iwashin.or.jp

令和元年度「岩手県身体障害者相談員連絡協議会」相談員並びに 「市町村身体障害者団体」役員・事務局担当者合同研修会

令和2年2月21日(金)に盛岡市ふれあいランド岩手において、上記研修会が開催されました。研修会には総勢100名の参加をいただき有意義な合同研修会となりました。



<内 容>

(1) 講演 演題 「地域間格差のない環境整備に向けて」
講師 「社会福祉法人岩手県身体障害者福祉協会 会長 藤井 公博」

(2) 地域における障害理解「心のバリアフリー啓発プログラム研修」実践について
『心のバリアフリーについて学ぼう』ワークショップ(参加者が自主的に体験する講習会)
体験模擬シナリオ



初めに趣旨説明、投影資料について説明し、内閣官房が作成したアニメ動画「心のバリアフリーについて学ぼう~メッセージ編~」を視聴後7、8名を1グループとして12組がバリアフリーについて考えました。最後には各組ごとに話し合ったことについて発表していただきました。

・ポイントは3つ

- (1) 障害の社会モデルを理解すること
- (2) 差別(不当な差別的取扱い及び合理的配慮の不提供)を行わないこと。
- (3) コミュニケーションを取る力を養い、抱える困難や痛みを想像して共感する力を培うこと

・ワークショップの目的

- (1) 障害がある、ないということに関わらず、みんなが理解して行動に移していくこと
- (2) それぞれの地域で多くの方々に広げていくこと



(3) 行政説明

演 題 岩手県保健福祉部障がい保健福祉課からの「行政説明」について
－ 岩手県障がい者プランの概要 －

講 師 岩手県保健福祉部障がい保健福祉課
担当課長（障がい福祉）大 坊 真紀子 氏

「岩手県障がい者プラン」と令和2年事業について

岩手県障がい者計画

＝ 体 系 ＝

Ⅰ. 障がい者の権利を守り、障がい者のニーズや特性に応じた適切な支援を提供

Ⅱ. 健康な心と体を育み、ライフステージに応じた切れ目のない支援を提供

Ⅲ. 障がい者の自己選択・自己決定に基づく自立と社会参加の促進

Ⅳ. 障がい者が必要な支援を受けながら、安心して暮らしていける地域づくり



書損じ・未使用官製ハガキのご寄付のお願いとお礼

当協会では、障がいを持つ方々が、自然の素晴らしさを体験していただくためにアウトドアスポーツや文化活動の交流会等を開催しております。

ご寄付頂きましたハガキにより、用具の修理、購入、又は、スポーツ教室、文化活動等に役立てております。

令和元年度、ご寄付にご協力を頂いた枚数は、

令和2年3月31日 現在、**26,148枚**でした。

幼稚園(24)、小学校(108)、中学校(43)、高等学校(21)

支援学校(14)個人・団体(30)の240校他のご協力を頂きました。

ご協力を頂きました皆様に改めて御礼を申し上げます。

この事業は、締切がございません。引き続きご協力をお願いいたします。



身体障害者シパング倶楽部特別会員制度のお知らせ

身体障害者手帳では割引とならないJRの特急券などが2~3割引きで購入できる制度です。

JR身体障害者運賃割引(身体障害者手帳を提示して購入した乗車券)の他にJR線を201km以上(片道、往復、連続乗車)のいずれかでご利用の場合に〔特急券・グリーン券・座席指定券〕などが割引になります。

- * 一般の高齢者より男女とも5歳若く入会できます。
男性(満60歳以上) 女性(満55才以上)
- * 年会費 1,400円
- * お申込み 新規申込用紙に記載の上添付書類、年会費を同封の上お申し込み下さい。
添付書類: 障害者手帳のコピー(顔写真から住所までの箇所)
年会費: 1,400円(現金書留又は、定額小為替、普通為替)
- * 現在一般のシパングに入会の方でも切替により入会できますが、現在ご使用のシパング倶楽部手帳の有効期限月に切替をお願いいたします。手続き上内容により切替ができない場合もございますので問合せの上お申し込み下さい。



主な事業のお知らせ

第65回日本身体障害者福祉大会ひろしま大会

と き: 令和2年6月3日~4日
と ころ: 広島県広島市
3日(水) 評議員会・政策協議、
歓迎レセプション
会場「リーガロイヤルホテル広島」
4日(木) ひろしま大会
会場「広島県立総合体育館
グリーンアリーナ」

第61回岩手県身体障がい者福祉大会釜石大会

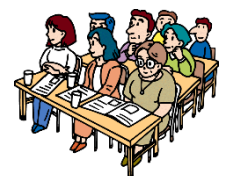
と き: 令和2年7月10日(金)
と ころ: 釜石市
「釜石市民ホール テット」
内 容: 式典
表彰等
講演
議事
大会宣言・大会決議



※ 日本身体障害者福祉大会は、新型コロナウイルス感染症発生による感染拡大と安全面を第一に考え3月30日に中止決定。県福祉大会釜石大会は4月の実行委員会において検討いたします。

第27回東北・北海道ブロック身体障害者相談員研修会

期 日: 令和2年11月12日(木)~13日(金)
場 所: 青森県八戸市「グランドサンピア八戸」



◆◆◆ 岩手県障がい者110番相談室からお知らせ ◆◆◆

消費者被害、サラ金、相続、財産、成年後見等の法律相談、いじめ、差別虐待等の人権問題でお悩みはございませんか。毎月第2火曜日10時～15時（原則）「弁護士無料相談」を実施しております。相談無料、秘密は厳守いたします。ご利用ください。



2020年度 弁護士相談日(予約)

4月14日(火) 5月12日(火)
 6月9日(火) 7月14日(火)
 8月4日(火) 9月8日(火)
 10月13日(火) 11月10日(火)
 12月8日(火) 1月12日(火)
 2月9日(火) 3月9日(火)

・場 所・ 盛岡市三本柳 8-1-3
 「ふれあいランド岩手内第1相談室」
 ・時 間・
 午前10時～午後3時（予約優先）
 ・申込み先・
 ☎ 019-639-6533
 FAX 019-637-7626

・・・ 電話による110番相談室 ... ※ 来室・面談による相談は予約となります。

【電 話】019(639)6533 【FAX】019(637)7626

【メールアドレス】 soudan110@iwashin.or.jp

【虐待専用携帯】(土日祝日、夜間連絡先) 090-2277-3456

・・・ 受付時間(FAX・メール相談は随時受付)・・・

* 月～水・金曜日(第3金曜除く) 午前10時～午後3時
 * 第3土曜日 午前10時～午後3時
 * 木曜日 午後3時～午後8時








世界中で大流行の新型コロナウイルス早期の感染撲滅を願います。

「新型コロナウイルス感染症(飛沫感染と接触感染によりうつるといわれています)」

新型コロナウイルス感染症とは、ウィルス性の風邪の一種です。発熱やのどの痛み、咳が長引くこと(1週間前後)が多く、強いだるさ(倦怠感)を訴える方が多いことが特徴です。

3つの正しい咳エチケット

1. マスクを着用する。	 マスクがない時 2. ティッシュ・ハンカチなどで口や鼻を覆う。	 とっさの時 3. 上着の内側や袖(そで)で覆う。
 口、鼻を覆う。鼻からあごまでを覆い、隙間の内容につけましょう。	 *ティッシュ* 使ったらすぐにゴミ箱にすてましょう。 *ハンカチ* 使用したら早く洗いましょう。	 マスク、ティッシュ、ハンカチ、が使えない時は、袖や、上着の内側で口、鼻を覆いましょう。

※ また、こまめに手を洗うことでも病原体が広がらないようにすることができます。

事業のご案内は、約1ヶ月前に県内の支部、身障団体にご案内いたします。特に事業開催地区及び近隣の方々の参加をお待ちしております。また、協会ホームページにも掲載しておりますのでご覧下さい。

URL <https://iwashin.jp>

Eメール fks-hon01@iwashin.or.jp

この事業「身障いわて」は(公財)岩手県福祉基金の助成により実施するものです