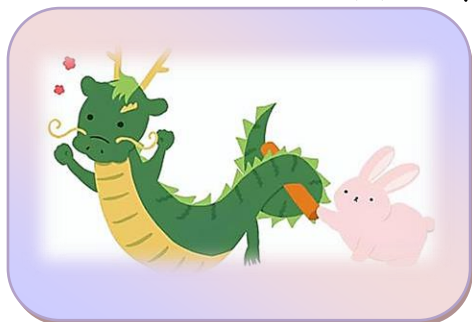


書損じ・未使用官製ハガキをご寄付ください

- 年賀状・官製ハガキ等を書き損じたものや、古い未使用のハガキ等はございませんか？



社会福祉法人岩手県身体障害者福祉協会では、障がいを持つ方々が、自然の素晴らしさを体験していただくために、アウトドアスポーツの事業や文化活動の交流会等を開催しております。書き損じ・未使用官製ハガキは、事業に必要な用具の購入、修理費他文化活動の普及事業等に役立てられています。

・ ・ パークゴルフ「久慈市 平庭高原パークゴルフ場」 ・ ・

購入したボール



・ ・ ふれあい演芸交流大会 ・ ・
「平泉町 ホテル武蔵坊」

・ ・ 料理教室「久慈市 そばの匠館」 ・ ・



ハガキの枚数や製造年度に制限はありません。1枚からでもありがたくお受けいたします。
また、郵便局の消印が押されたハガキ、住所不定で返送されたハガキ、ポストカードは書き損じハガキとはなりませんのでご了承願います。
なお、締切はございませんので、集まり次第ご送付下さい。

< お問い合わせ先 >

〒020-0831 盛岡市三本柳 8-1-3 ふれあいランド岩手内

しゃかいふくしほうじん いわてけんしんたいしょうがいしゃふくしきょうかい
社会福祉法人 岩手県身体障害者福祉協会

(☎) 019 (637) 7636 (fax) 019 (637) 7626

